

UV-LED面光源系统

HEF系列

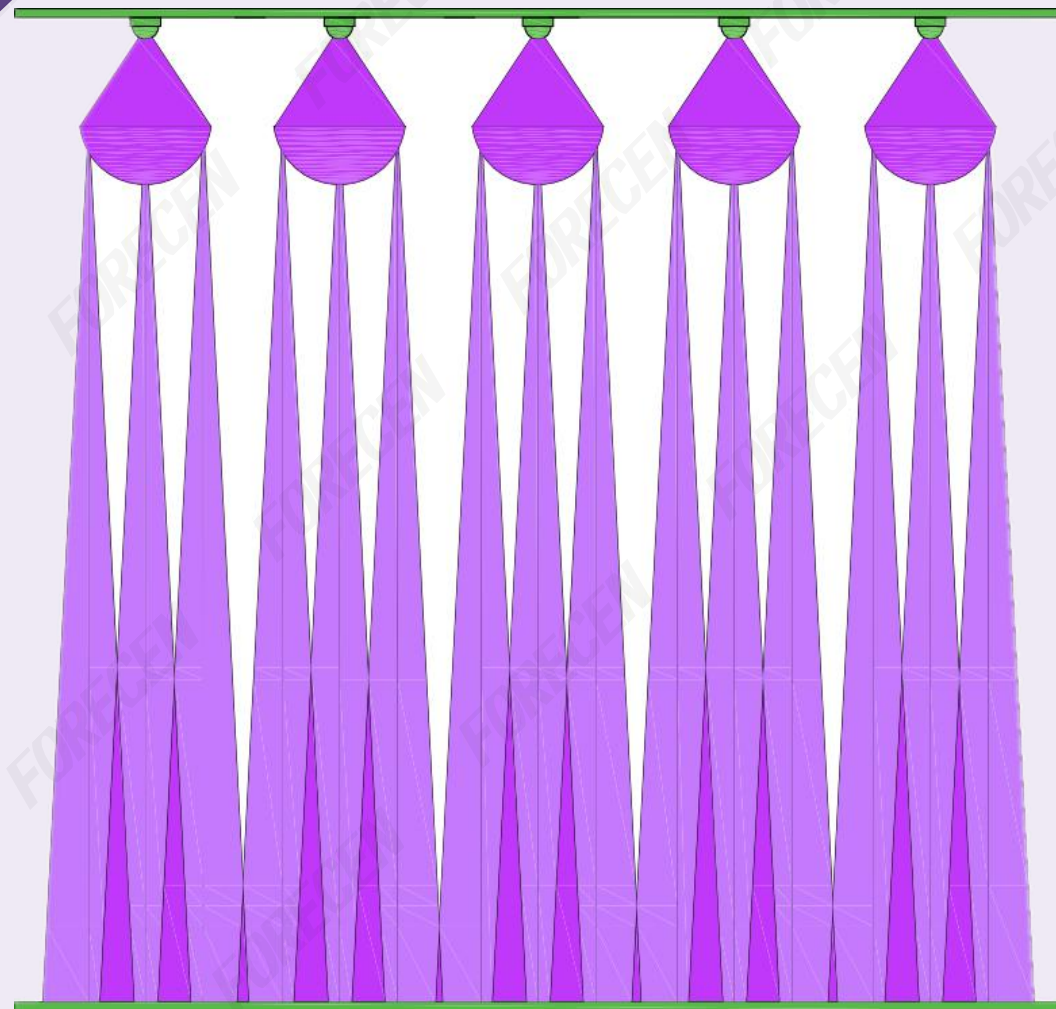
产品说明

本光源系统采用UV-LED灯珠作为发光源，主要应用于曝光机灯源系统的升级改造，同时也可作为UV发光系统直接配置于新曝光机上。在PCB、半导体的图形转移领域有广泛的应用案例，特别对PCB阻焊工艺的品质稳定、效率提升有显著帮助。

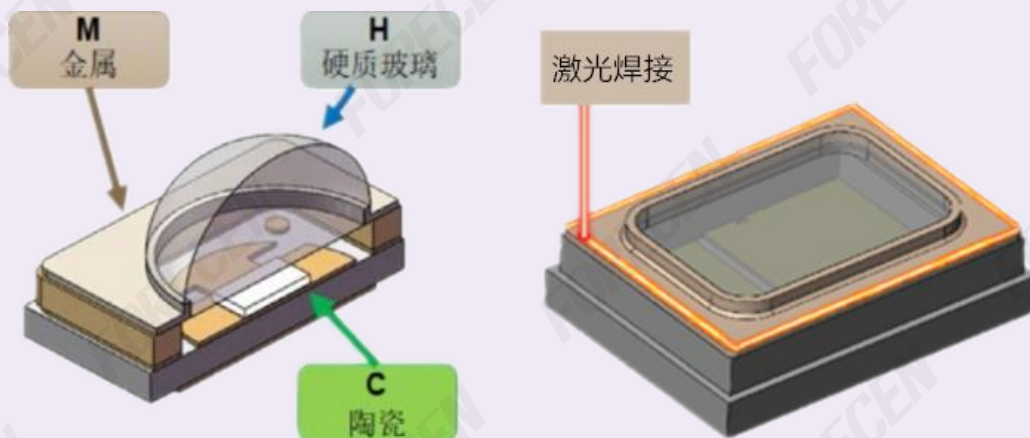


技术原理

本光源系统由智能控制器驱动UV-LED灯珠发光，然后通过二次光学透镜（如右图）改变灯珠出光角度，修整为类平行光，在保证均匀度的前提下提高曝光精度。



产品特点 |



A

进口顶级芯片
无机封装技术，保
证稳定的长寿命

B

优秀的光路设计，
保证极小的平行半
角和高均匀性

C

光功率密度高
曝光效率高

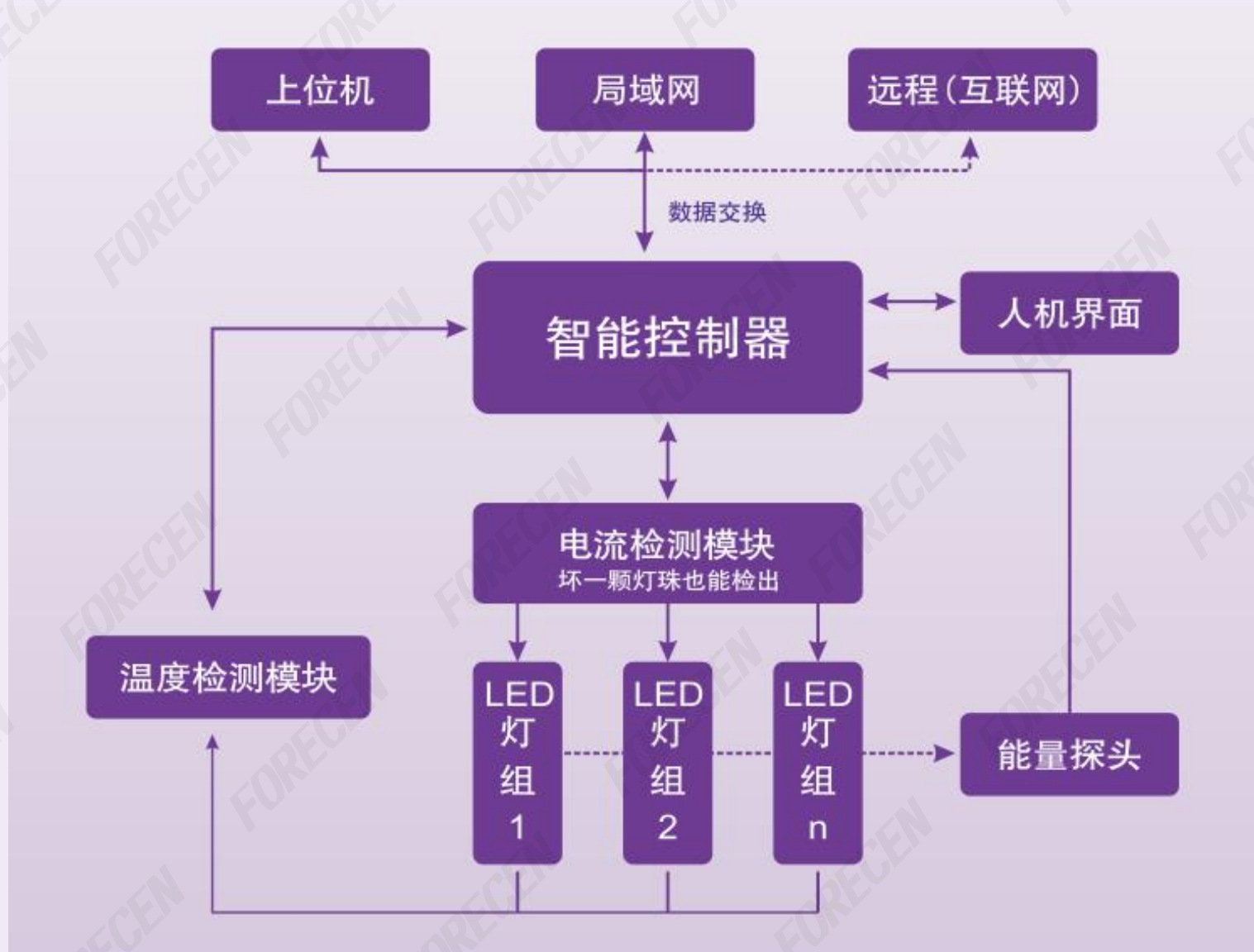
C

散热良好
结构稳定

产品特点 II

多种智能控制功能

(可选)

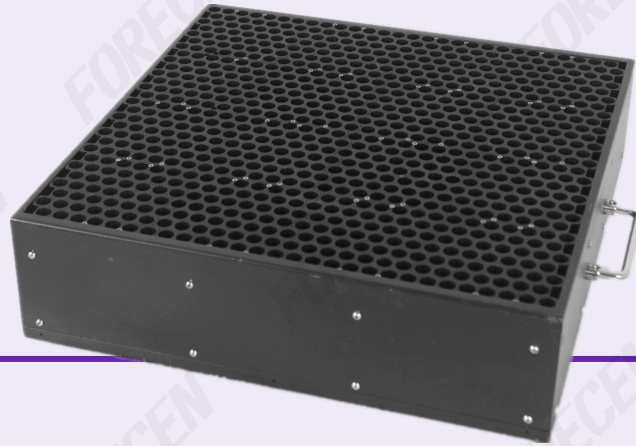


光源系统组成

智能控制器



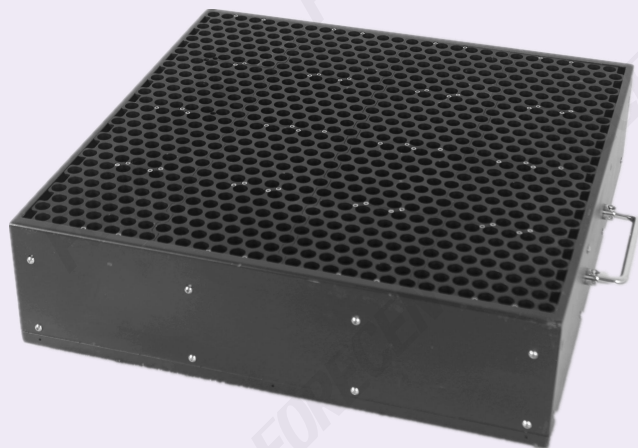
UV-LED光源



冷水机



UV-LED光源技术参数



名称	详细参数	备注
应用范围	PCB阻焊	
有效曝光面积	26"/28"	可定制
曝光时间	典型值8s	
曝光精度	绿油桥2mil, 单边开窗1mil	
台面光强	$\geq 400\text{mw}/\text{cm}^2$	
能量均匀度	$\geq 90\%$	
波长	365/385/395/405nm混合	
工作高度	400 \pm 50mm	
光源设计寿命	进口芯片, 无机封装, ≥ 2 万小时	
电力规格	$\leq 6\text{KW}$, AC 220V 50Hz	
冷却方式	水冷	

智能控制器技术参数



名称	详细参数	备注
操作方法	触摸屏	
输入电压	AC220V , 50HZ	
输出电压	≤343V (DC)	根据要求配置
输出电流	≤10A (DC)	根据要求配置
输出功率	≤6KW	根据要求配置
功率调节方式	总功率：1-100% 单通道功率：30-100%	
温度监控	实时监控光源的温度，超温时报警并关闭输出	
电流监控	实时监控电流	
通道独立性	独立电源、独立调整、独立输出	
报警输出	超温报警、通道故障报警	
输入曝光信号	无源开关信号	如快门信号
冷却方式	风冷	
电力需求	≤10KW AC220V	

冰水机技术参数



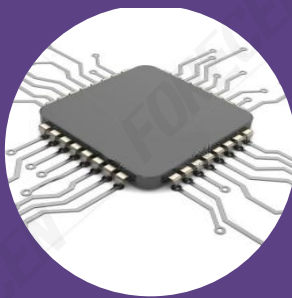
项名称	详细参数	备注
输入电源规格	AC 220V/50Hz	
输入功率	1.2KW	
报警信号	无源信号，1、3脚正常运行时闭合，其余情况断开	
制冷量	3.1KW	
冷媒类型	R-22/R-410a/R-407c	以实际为准
冷媒充注量	800g	
冷冻水容量	15L	
水流量	≥13L/Min	
扬程	≥12M	
进出水口	内Φ8×外Φ12或内Φ12×外Φ16	
安全防护	压缩机过流保护、流量报警、超温报警	
冷却方式	风冷	
外观尺寸	670*470*890mm	

注：冷水机为其中一款，其它以实际为准

应用行业



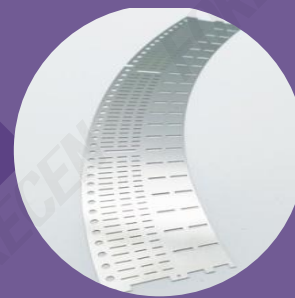
PCB（硬板）制造



半导体封装

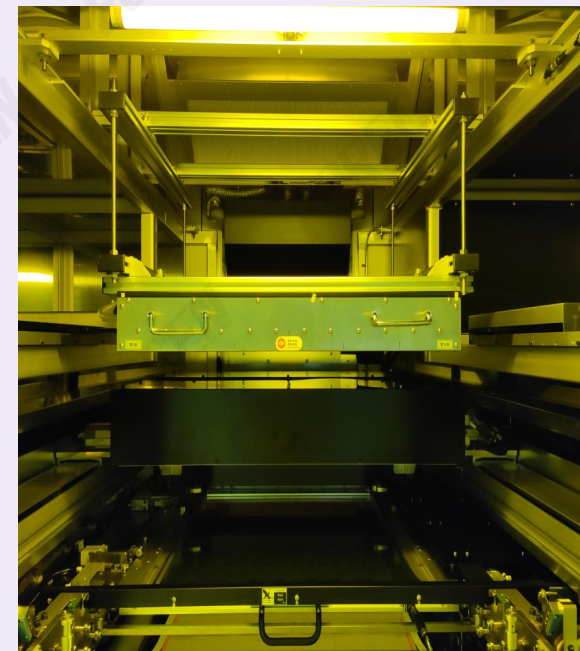
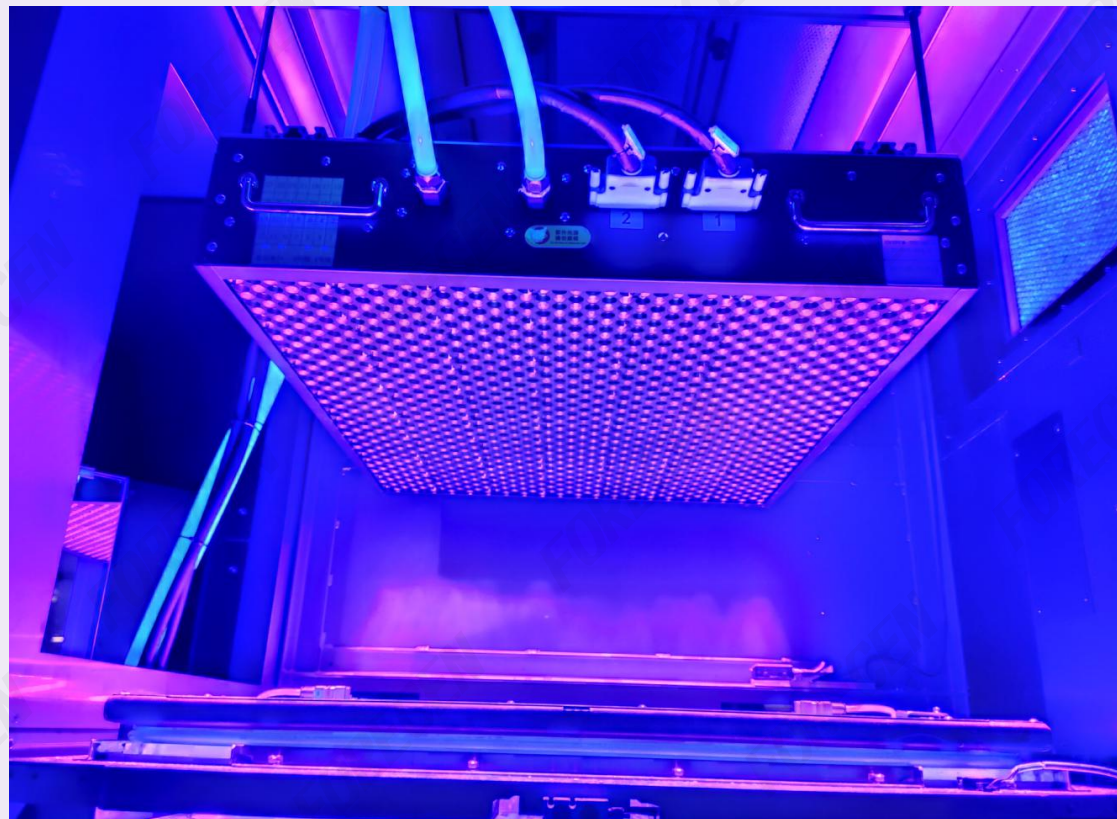
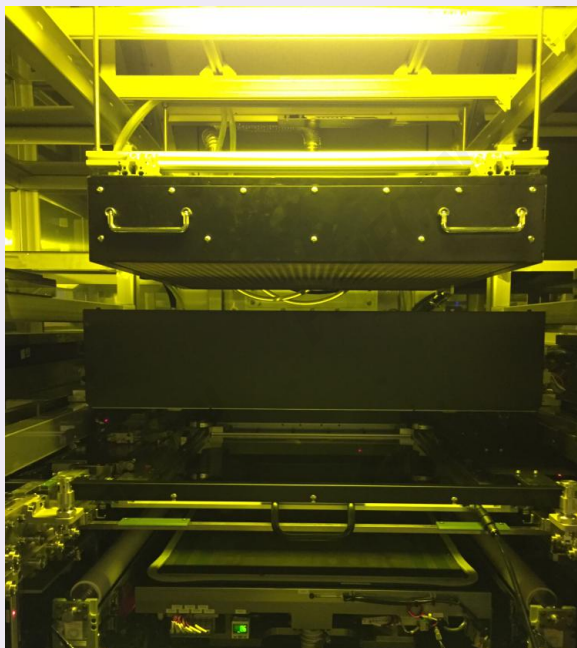


FPC制造



金属蚀刻

成 功 案 例



客户见证



德成科技(香港)有限公司
TAK SHING TECHNOLOGY (HONG KONG) LTD.
德仁电子(深圳)有限公司
TAK YAN ELECTRONIC (SHEN ZHEN) CO.,LTD.



生益电子股份有限公司
SHENGYI ELECTRONICS CO., LTD.



康源电子厂有限公司
Hong Yuen Electronics Ltd.
东莞康源电子有限公司
Dong guan Hong Yuen Electronics co., Ltd.

SCC
深南电路



Elec & Eltek 依利安達



五株科技股份
WUZHU TECHNOLOGY CO.,LTD

FOUNDER 方正



智恩电子



CEE
中京电子



科翔电子
KINGSHINE ELECTRONICS



THANKS



深圳市虎成科技有限公司

0755-86094955

<http://www.forecen.com>